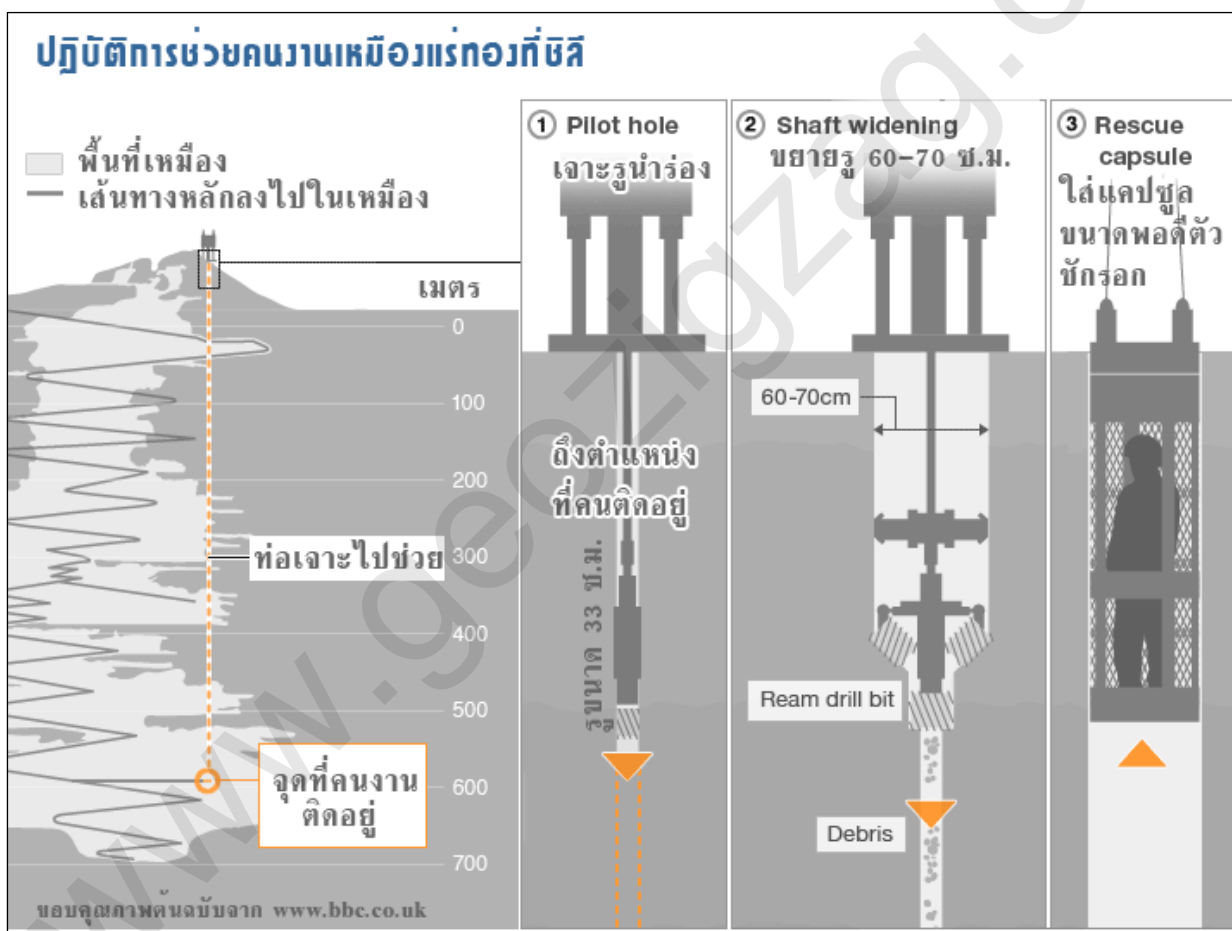


# ภาคที่ 89 ปฏิบัติการกู้ภัยเหมืองถล่มที่ซิดี

ที่มา : สำนักข่าว บี\_บี\_ซี

ย้อนรอยเจาะแผน...ในปฏิบัติการช่วยคนงานเหมืองซิดี **ความมหัศจรรย์...สร้างได้**

ความมหัศจรรย์จากความมุ่งมั่นของปฏิบัติการช่วยคนงานติดในเหมืองถล่มที่ซิดี ทำให้ผมอยากรู้ว่าเขามีวิธีการวางแผนอย่างไร ยิ่งรู้ยิ่งทึ่งมากขึ้นครับ

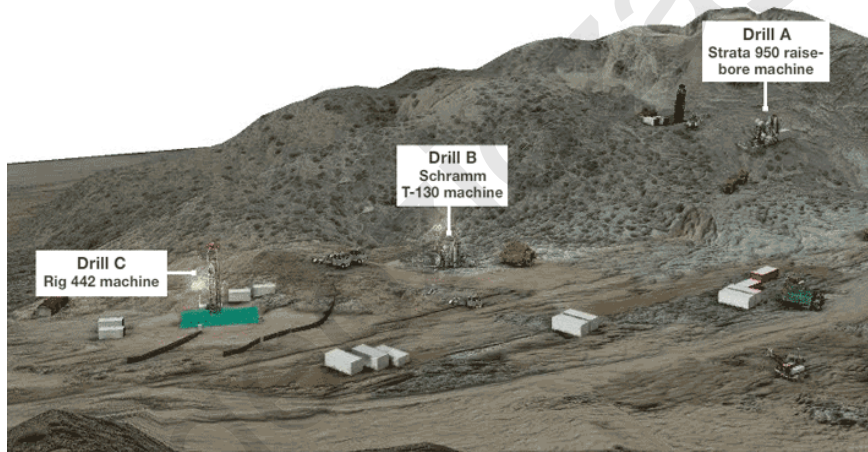


**รูปแสดงระดับความลึกและผังเส้นทางหลักลงเหมืองก่อนเกิดการถล่ม**

ลองนึกดูนะครับ เหมือนมีเส้นทางลงสู่ก้นเหมืองลึกมาก ถูกดินถล่มปิดทางออกเมื่อ วันที่ 5 สิงหาคม ติดต่อกันไม่ได้ จนเวลาผ่านไป 17 วัน หน่วยกู้ภัยพบกระดาษาจากท่ออากาศของเหมือง เขียนข้อความว่า มีคนติดอยู่ข้างในเหมือง 33 คน อยู่ในพื้นที่หลบภัยฉุกเฉิน(refuge) ทำให้รู้ว่าคนเหล่านั้นอยู่ลึกจากผิวดินประมาณ 700 เมตร

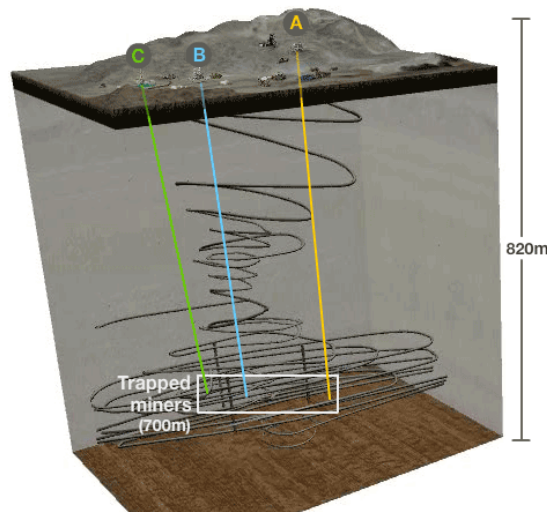
**ความน่าทึ่งคือ**คนเหล่านั้นอยู่ในอุโมงค์ยาว 1.25 ไมล์ได้กินได้อย่างมีวินัยตลอด 17 วันประมาณว่าแต่ละคนนำหนักตัวน่าจะลดลงคนละ 10-20 ปอนด์ อาหารที่แต่ละคนได้กินทุก ๆ 48 ชั่วโมงคือปลากระป๋องคนละสองช้อน นมครึ่งถ้วย บิสกิตครึ่งชิ้น

**รูปข้างล่างนี้แสดงตำแหน่งที่เจาะรูลงไปหาคนงานในเหมือง**



ขอบคุณภาพต้นฉบับจาก [www.bbc.co.uk](http://www.bbc.co.uk)

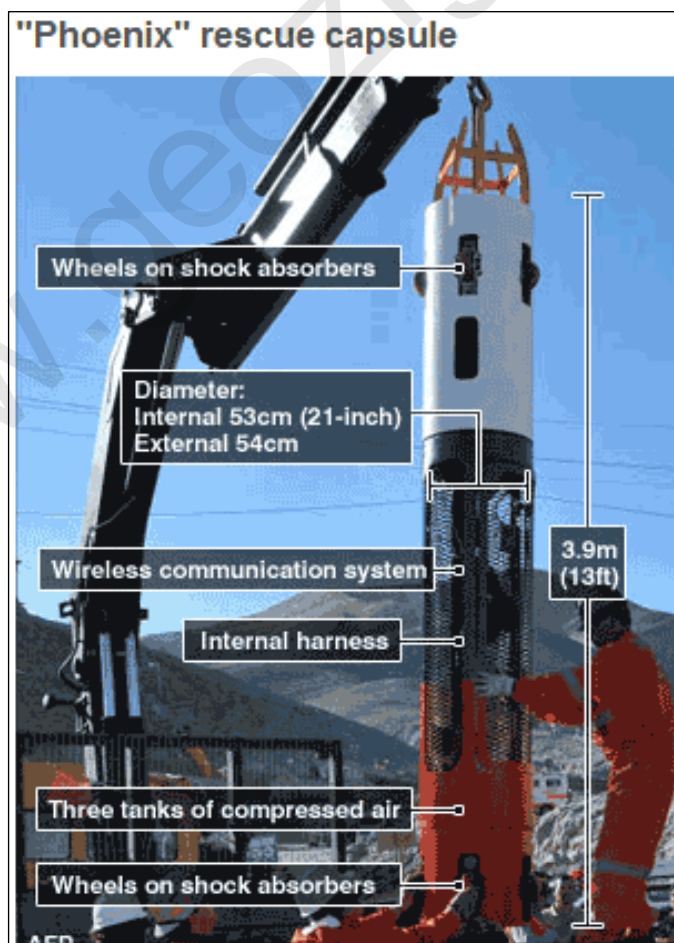
**ผมชอบภาพข้างล่างนี้ เห็นชัดเจนว่าการขุดเจาะมุ่งไปยังพื้นที่ที่ที่คนงานติดอยู่**



ขอบคุณภาพต้นฉบับจาก [www.bbc.co.uk](http://www.bbc.co.uk)

มาดูแลการขุดเจาะภาพรวมก่อน มีการเจาะ 3 แขน เริ่มงานต่างเวลากันการเจาะที่นำมาซึ่งความสำเร็จในการช่วยชีวิตคือ การเจาะรูขนาดเล็ก 33 ซม. ลงไปถึงบริเวณคนงานอยู่(การเจาะ A) ขึ้นต่อมา ขยายรูให้กว้างขึ้นเป็น 70 ซม. การเจาะนี้จะมีเศษดินและหินร่วงลงไป บริเวณอุโมงค์เหมือง(ย้อนไปดูที่รูปแรกสุด) คนที่ติดอยู่ใต้ดินต้องใช้รถบรรทุก รถเครนตักเศษดิน หิน ออกจากบริเวณปลายรู น้ำมันเชื้อเพลิงส่งผ่านท่อลงไปให้ตามความจำเป็น

นี่ก็ลุ้นระทึก ลำพังอากาศหายใจยังอึดอัดเลย นี่ยังมีรถเพื่อขนย้ายดินปล่อยควันทิ้งต่างหาก เมื่อได้รูขนาดใหญ่พอที่จะใส่แคปซูล "ฟีนิกซ์" ขนาดบรรทุกคนได้เพียงหนึ่งคนเท่านั้น แคปซูลถูกสร้างขึ้นมาสวมตัว โดยวิศวกรนาวิก (Navy Engineer) แคปซูลนี้มีล้อรอบตัวลดแรงกระแทก ในแคปซูลมีระบบสื่อสารไร้สาย มีถังอากาศ อัดความดันสำรองไว้ และถ้าเกิดอุบัติเหตุแคปซูลผ่านขึ้นมาไม่ได้ ผู้โดยสารข้างในสามารถปล่อยแคปซูลค่อยๆ เลื่อนลงไปยังอุโมงค์ได้อย่างช้าๆ แคปซูลบรรทุกคนงานขึ้นมาจากระดับ 700 เมตร ใช้เวลาประมาณ 20-30 นาที



จากข่าวทราบว่า วิศวกรไทยมีบทบาทในการเชื่อมต่อท่อที่วางไปในรูลึกลงไปประมาณ 100 เมตร  
แรกมีเรื่องตื่นเต้นคือ เจ้าแคปซูลฟิสิกส์เกิดมีเหตุประตูดัดในช่วงทดสอบก่อนปฏิบัติการต้องเลื่อนการ  
เริ่มขนย้ายคนออกไปเล็กน้อย การขนย้ายเริ่มด้วยการส่งเจ้าหน้าที่กู้ภัยและเจ้าหน้าที่การแพทย์ลงไป  
เมื่อเตรียมตัวคนงานจำแนกกลุ่มและจัดลำดับก่อนหลังเรียบร้อย จึงเริ่มขนส่งคนงานขึ้นมา ช่วงแรก  
เป็นกลุ่มคนแข็งแรงที่สุดขึ้นมาก่อน ซึ่งจะเป็ประโยชน์ในการยืนยันให้แน่ใจว่าระบบใช้การได้  
ดี หากมีเหตุฉุกเฉินก็จะแก้ไขได้ ต่อมาจะเป็นกลุ่มคนที่ร่างกายอ่อนแอ หรือเจ็บป่วย และกลุ่มที่  
เหลือตามมาในช่วงที่สาม รวมทั้งหัวหน้ากลุ่มคนงานขึ้นมาเป็นคนสุดท้ายของกลุ่ม แต่ก็จะมีเจ้าหน้าที่  
กู้ภัยจะขึ้นสู่พื้นดินท้ายสุดอย่างแท้จริง

\*\*\*\*\*

www.geozigzag.com